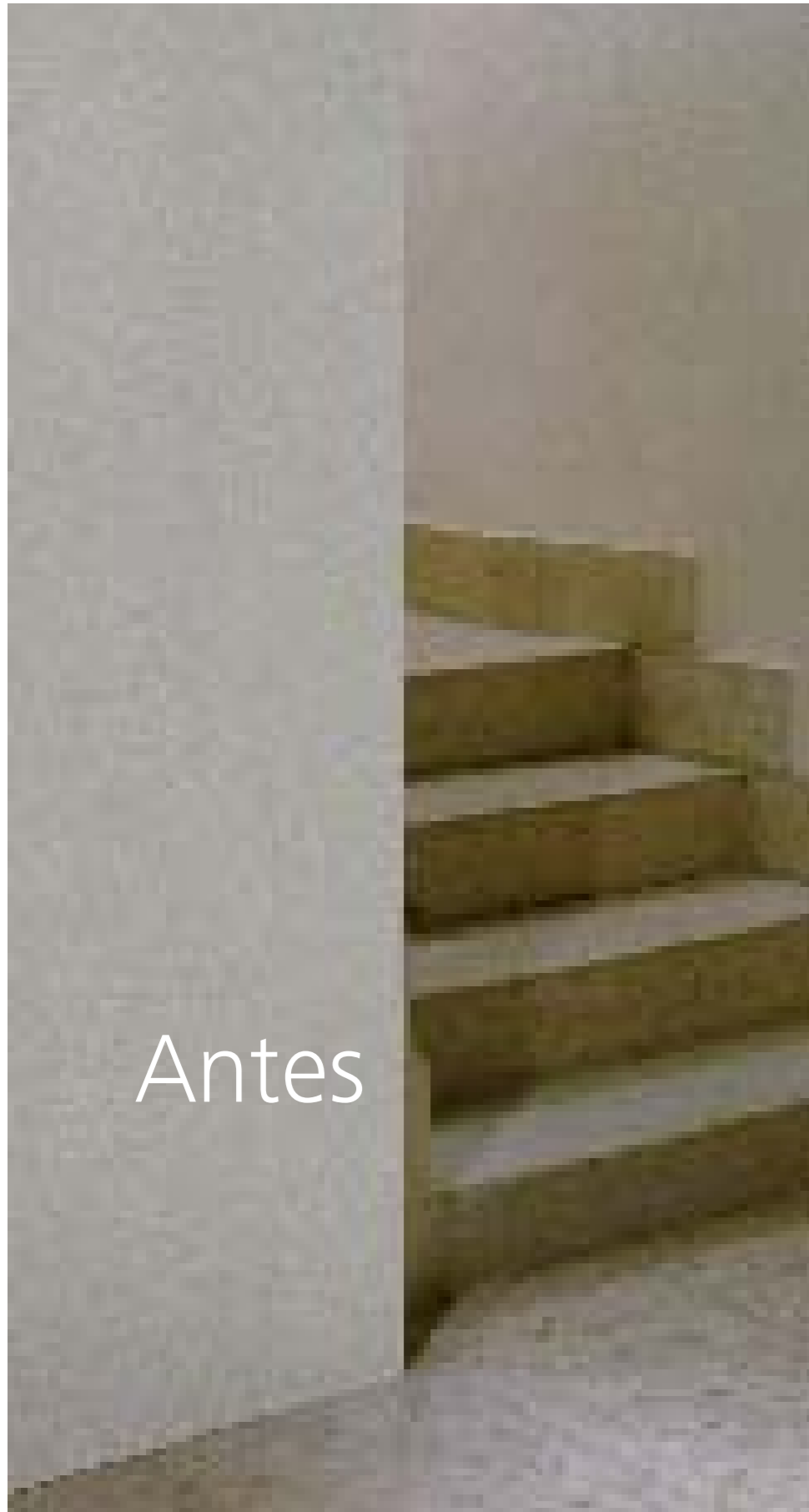




## Soluciones para edificios sin ascensor

Un proyecto a medida para cada vivienda



Antes



Después

Le ofrecemos confort y comodidad. Hacer la compra no será un problema. El cochecito del niño, transportar objetos pesados, la movilidad de personas mayores o discapacitados..., son muchas las razones. Mejore su nivel de vida.

En Helvetia Rehabilitaciones sabemos que cada edificio tiene sus propias características. Un ascensor a la medida de cada necesidad.

Helvetia Rehabilitaciones realiza un riguroso estudio para garantizar el mejor asesoramiento y ofrecerle el proyecto que más se adecue a sus necesidades de forma totalmente personalizada.

Nuestros proyectos son **“llave en mano”**. Incluimos todo lo necesario para que pueda disponer de su ascensor lo antes posible.

Contamos con un amplio equipo de expertos en cada tipología de la obra. Todos nuestros productos e instalaciones están garantizados y autocertificados.

En cada obra, Helvetia Rehabilitaciones se marca siempre dos objetivos: satisfacción del cliente y correcta realización de trabajos a la primera. Pensamos en su calidad de vida a la vez que revalorizamos su edificio.

Una vez finalizada la instalación, nos encargamos de su ascensor mediante el programa de mantenimiento Schindler Excellence, garantía de que su ascensor continúa en las mejores manos.

Existen distintas **subvenciones** para la instalación de ascensores en edificios antiguos, seguro que su edificio puede beneficiarse de alguna de ellas.

La instalación de un ascensor en su edificio supone un cambio fundamental en su calidad de vida y va a revalorizar su edificio. Le ofrecemos un **Programa de Financiación** a medida. Por ser cliente Helvetia tendrá acceso a un crédito con unas condiciones muy ventajosas. Hasta **5 años de financiación** a un tipo de interés muy competitivo.

Cada edificio tiene sus propias características. Helvetia Rehabilitaciones pone a su alcance distintas soluciones para la rehabilitación de su edificio:

- Huevo de escalera
- Nuevo hueco interior
- Patio interior
- Anexo a fachada

Helvetia Rehabilitaciones tiene un ascensor a la medida de cada necesidad:

- Helvetia 3000
- Schindler 3100
- Schindler 3300
- Schindler 3300 The Fit



## Tipos de Obra

En Helvetia Rehabilitaciones sabemos que conocer estos aspectos es la mejor garantía para poder asesorarle y ofrecerle el proyecto que más se adecue a sus necesidades, de forma totalmente personalizada. En Helvetia Rehabilitaciones podemos ofrecerle distintas soluciones para la rehabilitación de su edificio, todas ellas **“llave en mano”**.

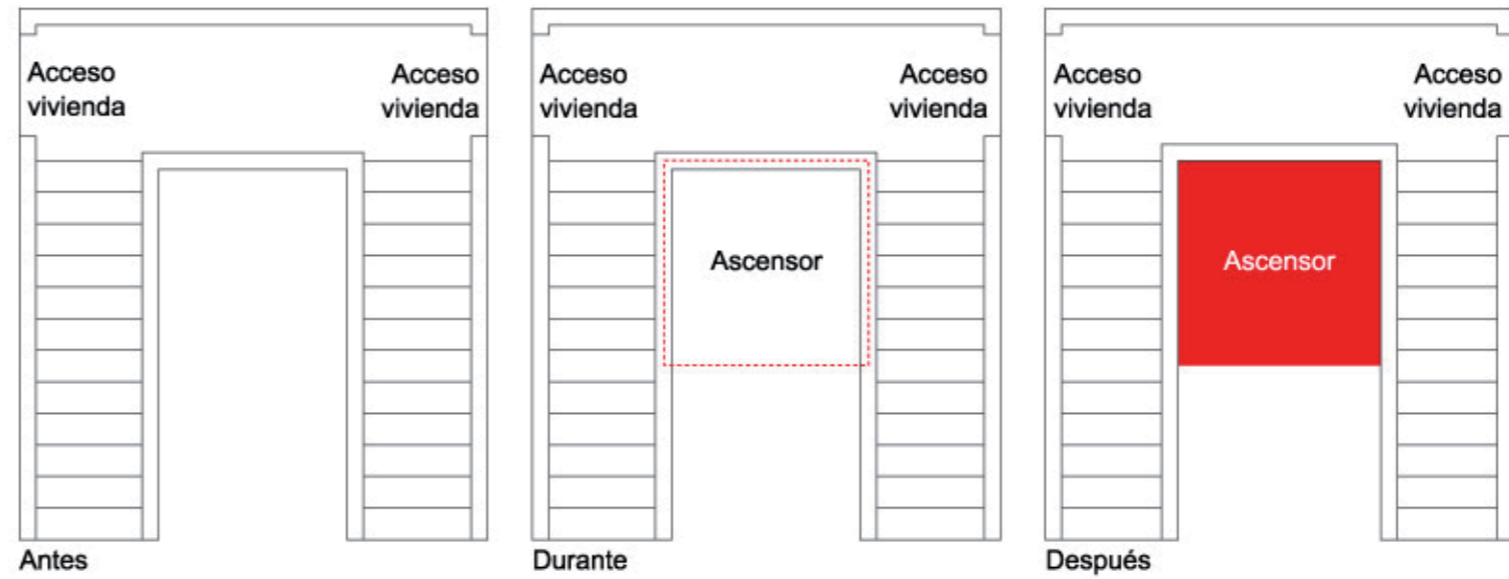
- Huevo de escalera: Schindler 3300 The Fit; Helvetia 3000.
- Nuevo hueco interior: Schindler 3300 The Fit; Helvetia 3000.
- Patio interior: Schindler 3100; 3300.

- Anexo a fachada: Schindler 3100; 3300:
  - Descansillo acceso a viviendas.
  - Descansillo entreplanta:
    - Ascensor dentro, escaleras fuera.
    - Ascensor fuera, escaleras dentro.

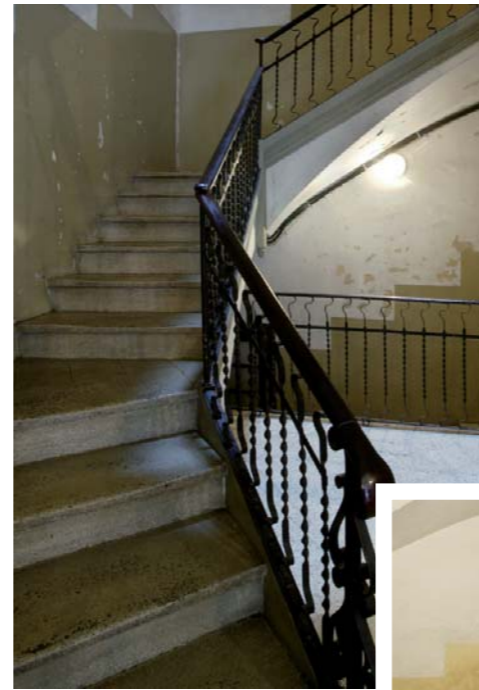
## Tipos de obra

### Hueco de escalera

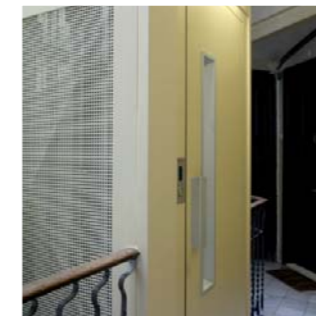
Utilizamos el hueco de la escalera para la instalación. Tanto la estructura como el ascensor se alojan en ese hueco. Si la obra lo requiere, se puede retirar la actual barandilla para ganar espacio y colocar un pasamanos alrededor de la estructura.



Antes



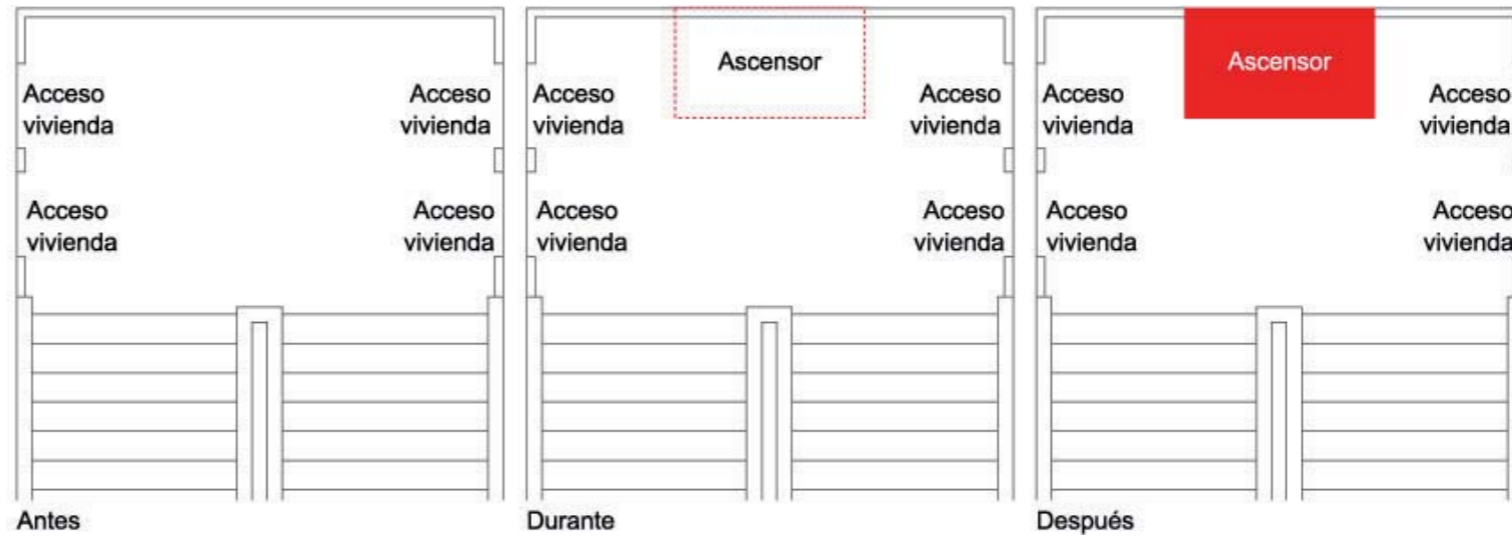
Después



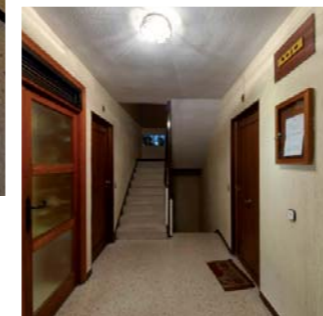
## Tipos de obra

### Nuevo hueco interior

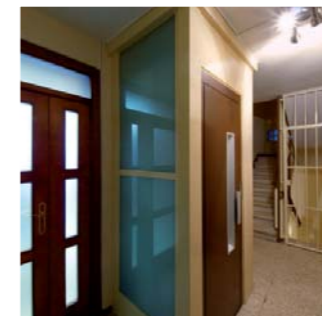
Ascensor instalado dentro de las zonas comunes del portal. Para poder habilitar accesos en todas las plantas y ubicar la estructura es necesario cortar los forjados, es decir, abrir suelo o el techo en cada planta para permitir el paso de la estructura y el ascensor.



Antes



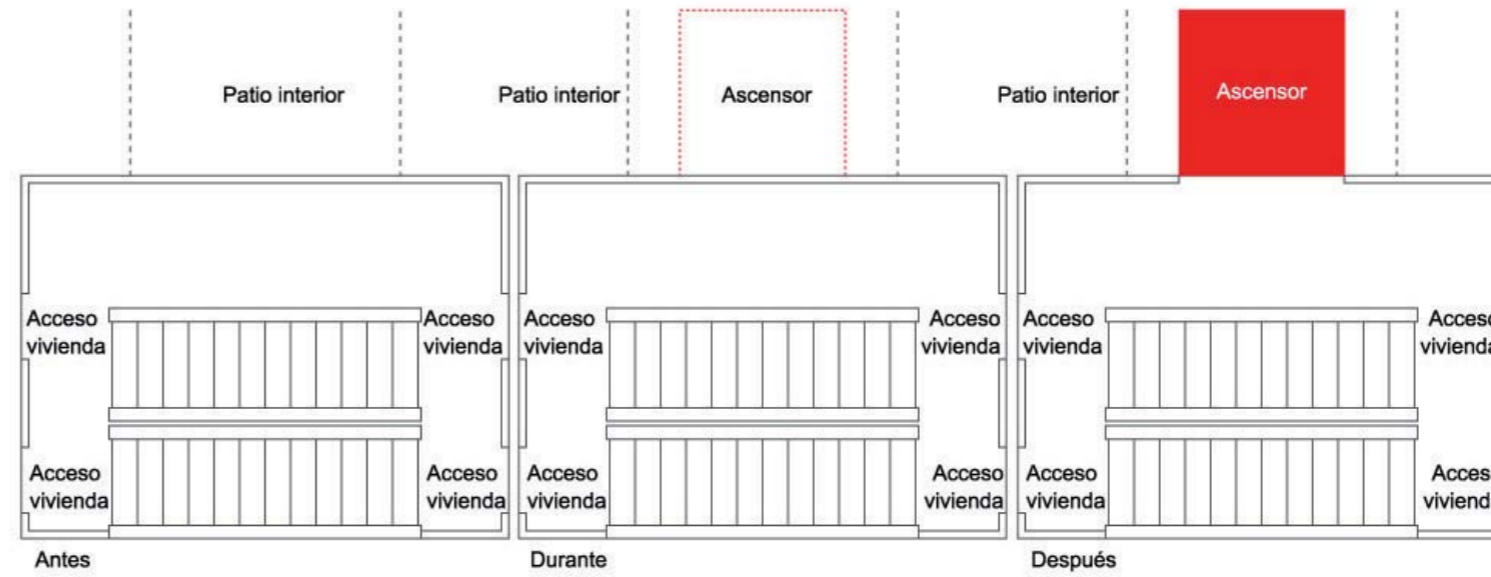
Después



# Tipos de obra

## Patio interior

Ascensor colocado anexo a la fachada por el patio del edificio. La estructura se fija a la fachada y se habilitan los accesos del ascensor al rellano de la escalera.



Antes



Después





## Tipos de obra

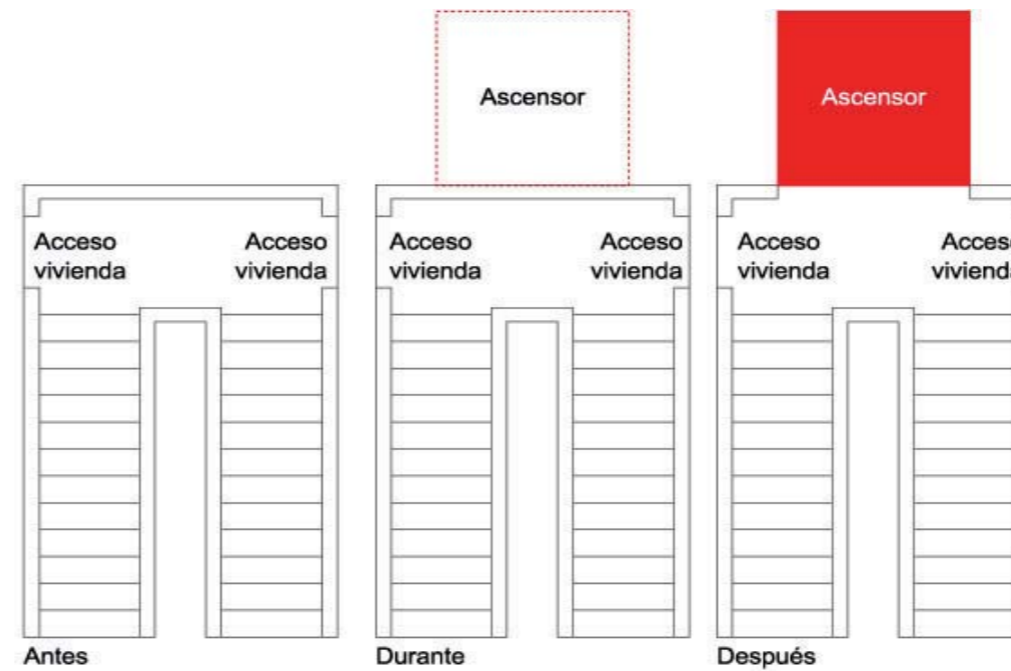
### Anexo a fachada

Ascensor colocado anexo a la fachada del edificio. La estructura se fija a la fachada y se habilitan los accesos del ascensor al edificio. Una solución para cada edificio.

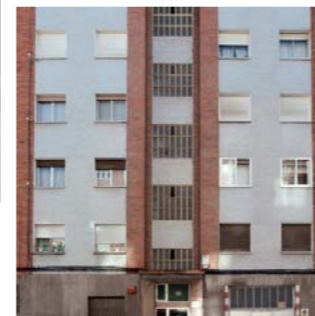
- **Descansillo acceso viviendas**

Ascensor colocado anexo a la fachada del edificio. La estructura se fija a la fachada y se habilitan los accesos del ascensor a los descansillos de las viviendas.

El ascensor para en el mismo nivel de las viviendas.



Antes



Después



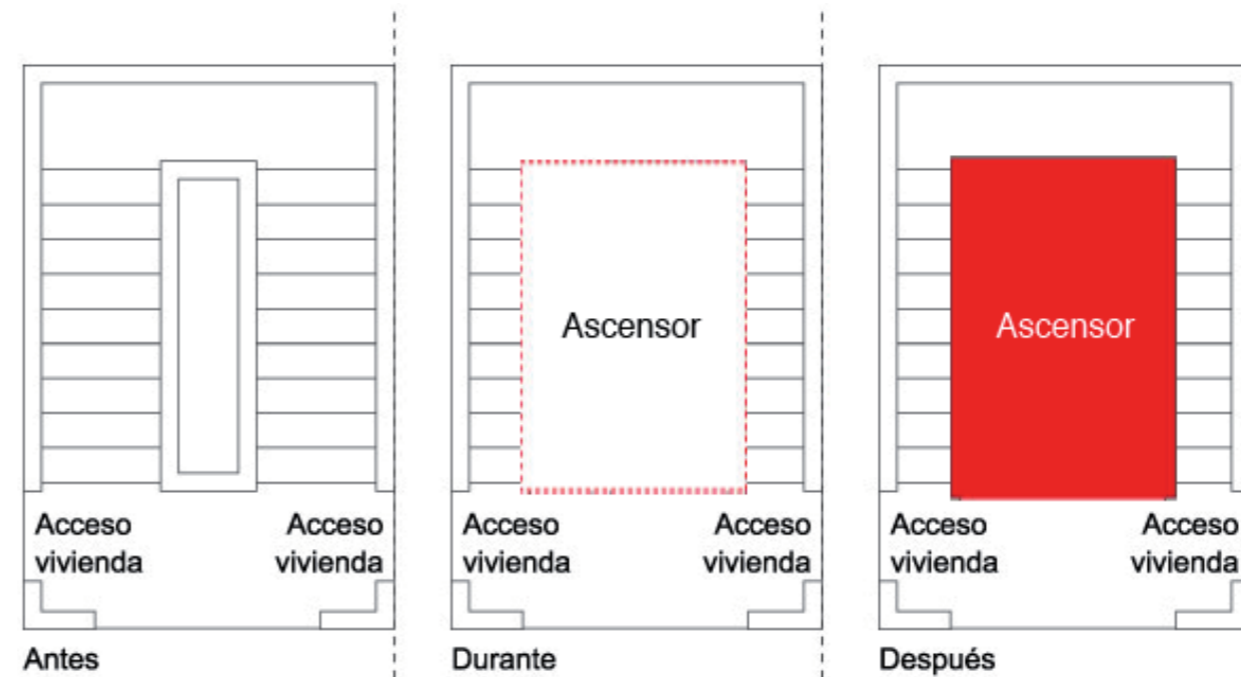
## Tipos de obra

- **Descansillo entreplanta**

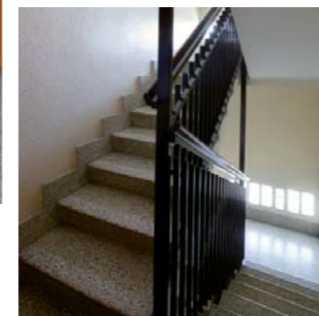
Ascensor colocado anexo a la fachada del edificio. La estructura se fija a la fachada y se habilitan los accesos del ascensor a los descansillos de las escaleras. El ascensor para en las entreplantas, es necesario subir o bajar escalones.

- **Ascensor dentro, escaleras fuera**

Para evitar la parada en el descansillo, se ofrece la posibilidad de colocar el ascensor dentro del edificio utilizando uno de los tiros de la escalera. El tramo que derribamos es sustituido por el hueco del ascensor y el nuevo tramo se saca por fuera del edificio.



**Antes**



**Después**



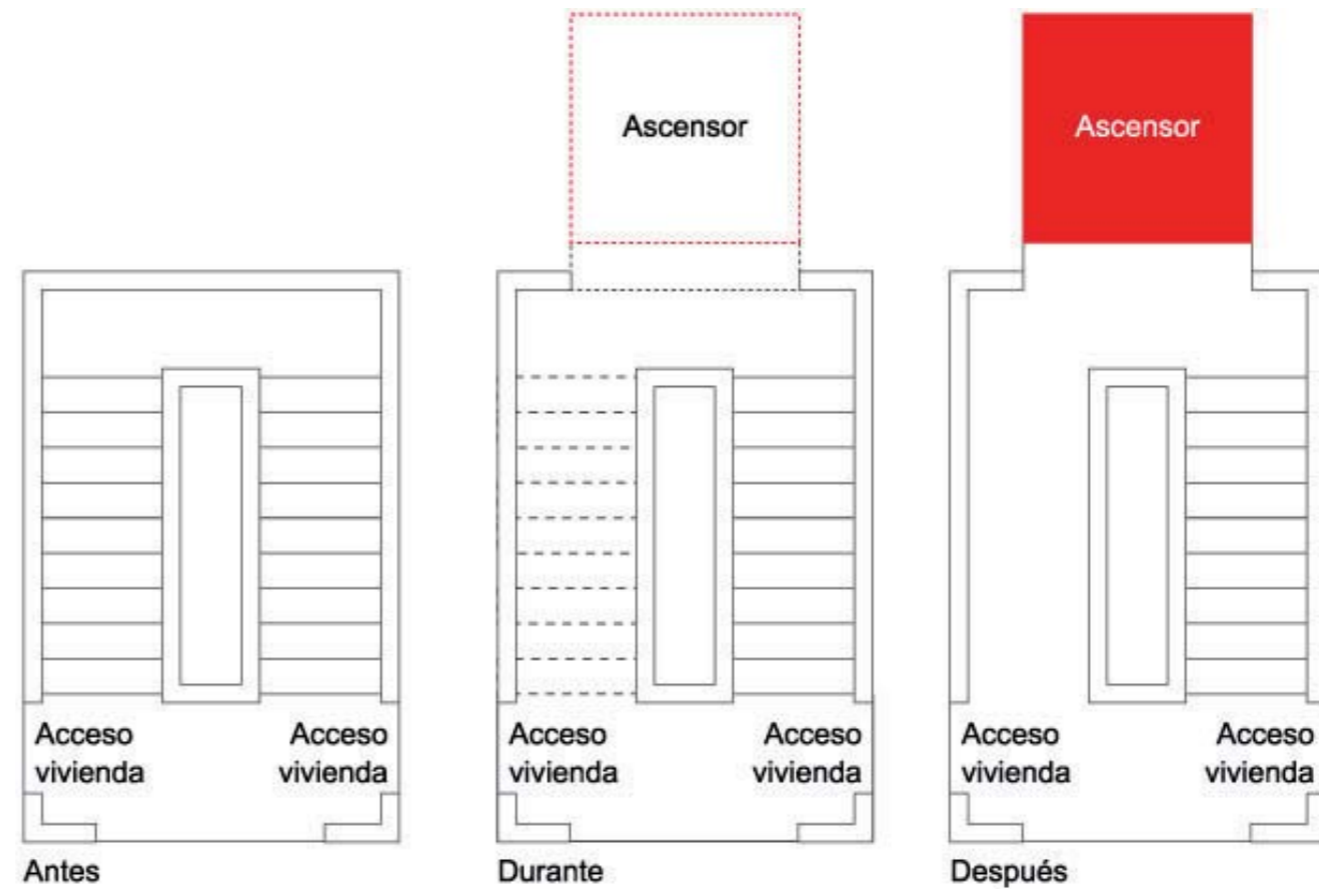
## Tipos de obra

- **Descansillo entreplanta**

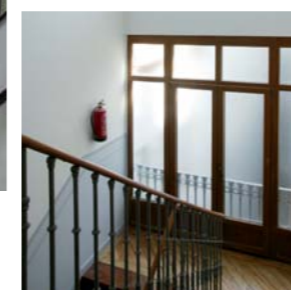
Ascensor colocado anexo a la fachada del edificio. La estructura se fija a la fachada y se habilitan los accesos del ascensor a los descansillos de las escaleras. El ascensor para en las entreplantas, es necesario subir o bajar escalones.

- **Ascensor fuera, escaleras dentro**

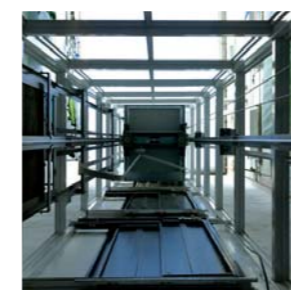
Para evitar la parada en el descansillo, se ofrece la posibilidad de colocar el ascensor fuera del edificio y derribar las actuales escaleras. En su lugar se coloca un tramo recto de acceso al ascensor y así quedará en un solo tramo de escalera desde el rellano del ascensor al piso siguiente.



**Antes**



**Después**



# Productos

Cada edificio tiene sus propias características. Es importante elegir el producto que mejor se adapte a sus requerimientos. Helvetia Rehabilitaciones le ofrece un ascensor a la medida de su necesidad. Un Comercial de Helvetia le ayudará a escoger la mejor opción. Mejoramos su calidad de vida y cuidamos del medio ambiente. Ponemos a su disposición toda nuestra cobertura de servicios para su máxima tranquilidad.



# Helvetia 3000

## Sistema de tracción hidráulico

Helvetia 3000 puede accionarse hidráulicamente con cargas de 180 kg. El sistema de ascensor hidráulico ofrece una solución extraordinariamente económica para los edificios de baja altura, hasta 18 m, especialmente para el transporte de personas y carritos.

## Tracción

Incorpora un sistema de tracción único. La tracción consigue una precisión de parada excelente. La versión hidráulica del Helvetia 3000 ofrece además un bajo consumo de energía.

## Maniobra

Tiempos de viaje más reducidos. Puede elegir entre las siguiente clases de maniobra: Universal, colectiva en subida o bajada, o maniobras en grupo hasta cuatro ascensores. La maniobra dispone de más de 100 soluciones estándar.



Botonera de cabina

## Pasamanos



Tubular curvo Inox



Recto Inox

# Helvetia 3000

## Sistema de tracción eléctrica






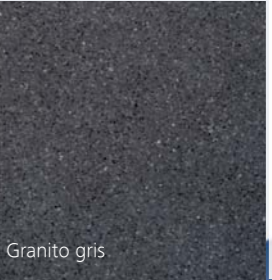




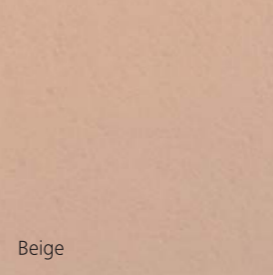
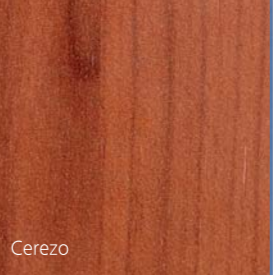
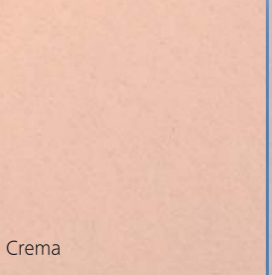


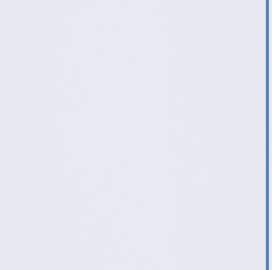
Helvetia 3000 puede suministrarse con sistema de tracción eléctrica para cargas desde 180 kg. Especialmente diseñado para instalaciones con un alto nivel de tráfico. No es necesario cuarto de máquinas.

## Tracción

La alta eficiencia de la máquina de imanes permanentes del Helvetia 3000 sin reductor, permite un viaje suave y de gran precisión. De pequeño tamaño y funcionamiento silencioso, es la solución perfecta para los ascensores sin cuarto de máquinas. Su arranque es equilibrado y sin altos picos de tensión, alcanzando rápidamente un nivel bajo de consumo de energía.

## Maniobra

Está programada para realizar una amplia variedad de tareas. Cuando el ascensor no está funcionando, el sistema de iluminación y ventilación de cabina están en modo stand-by. El diseño del Multi-bus control reduce cableado, material y gasto. Distintas opciones de maniobra: universal, colectiva en subida o bajada, o maniobra colectiva-selectiva para grupos de hasta cuatro ascensores. El cuarto de maniobra se sitúa en el último piso junto a las puertas de hueco, ahorrando espacio.

Techos	 City	 Cristal Matizado	 Escala	 Inox. halógenos
Suelos	 Goma antideslizante	 Granito negro	 Granito gris	
Revestimientos	 <b>Laminado</b> Azul Cádiz	 <b>Laminado</b> Gris Marsella	 <b>Laminado</b> Marrón Bilbao	 <b>Laminado</b> Naranja Bolonia
	 <b>Laminado</b> Verde Toulouse	 Beige	 Cerezo	 Crema
	 Haya	 Nogal		



## Schindler 3100, 3300 y 3300 The Fit

### ¿Busca un ascensor para el sector residencial?

Los modelos Schindler 3100, Schindler 3300 y Schindler 3300 The Fit son una excelente elección. Silenciosos, prácticos y espaciosos. Ascensores de pasajeros recomendados para el sector residencial.

### Espacio

Estos ascensores se adaptan a cualquier solución. Su diseño cumple las dimensiones ISO estándar.

### Silencio

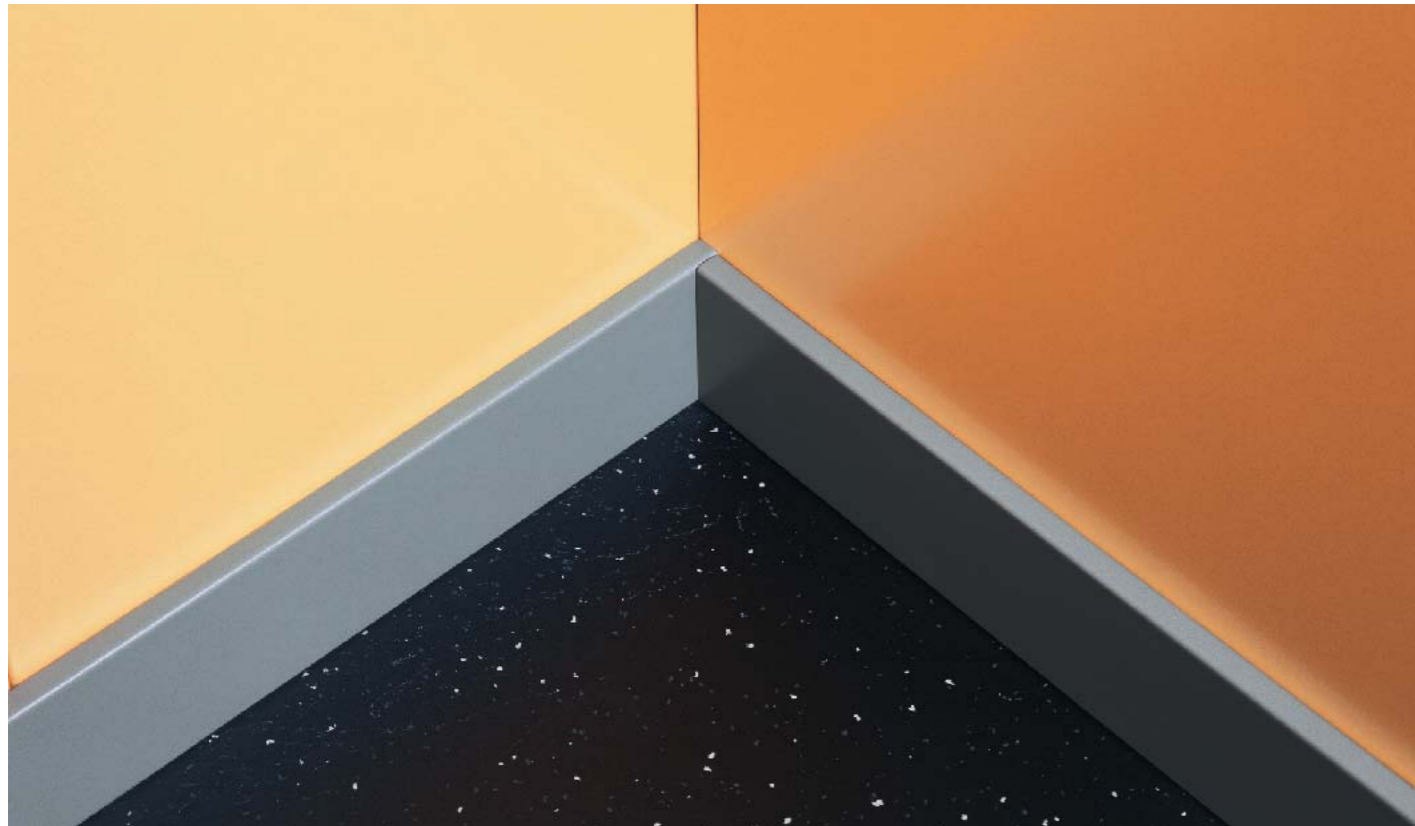
Tranquilidad y silencio. Una característica que agradecerá todo el edificio.

### Diseño

Interiores atractivos y cuidados al detalle. Puede personalizarlos para crear un ambiente de frescura en su interior.

### Ahorro energético

Nuestros ascensores son responsables con medio ambiente, están diseñados para economizar recursos y funcionar con la mínima energía.



**Zócalos**



**Botonera de cabina**

## Schindler 3100

### **Funcional y rentable**

Suba a nuestro ascensor de pasajeros para el sector residencial básico, reconocerá su atractivo en movimiento.

### **La elección que compensa**

¿Busca un ascensor para el sector residencial? Schindler 3100 es una magnífica elección. De diseño sencillo

pero elegante y para un máximo de diez paradas. Schindler 3100, al estar estandarizado, permite una instalación rápida y eficaz. No son necesarias especificaciones muy detalladas. Una solución práctica y conveniente.

### **Perfecto para todos los espacios**

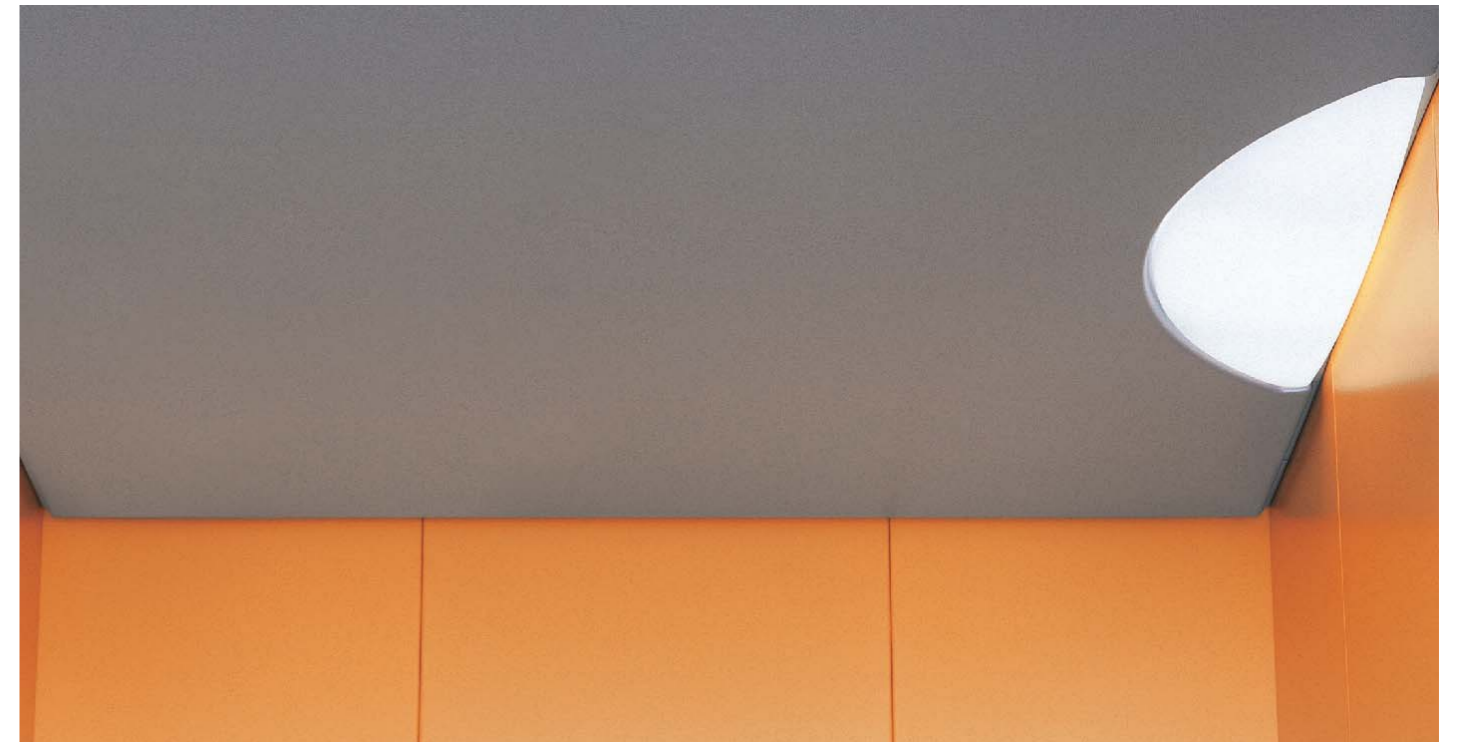
La cabina del Schindler 3100 está diseñada para cumplir las dimensiones ISO estándar. Un ascensor fácil de planificar y de uso sencillo. Adaptable a cualquier solución.

### **Notablemente silencioso**

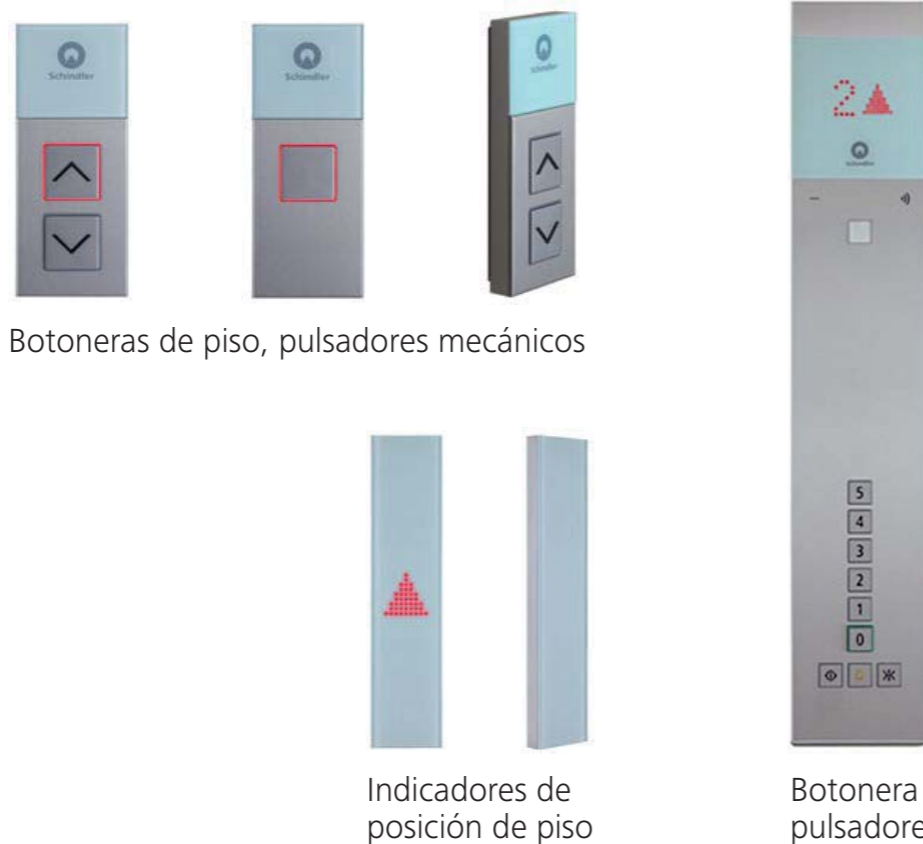
Schindler 3100 funciona de manera totalmente silenciosa debido a sus elementos de tracción. Una ventaja que se notará en todo el edificio.



Pasamanos



Iluminación en techo



Botoneras de piso, pulsadores mecánicos

Indicadores de posición de piso

Botonera de cabina, pulsadores mecánicos

### Un diseño que todos desearán

Dispone de cuatro colores cuidadosamente seleccionados para crear un ambiente actual en su ascensor.

### Un diseño que ahorra espacio

Schindler 3100 no precisa cuarto de máquinas y tiene escaso recorrido libre de seguridad, lo que añade espacio para su uso. El cuadro de maniobra está incorporado directamente en la jamba de la puerta, por lo que no se necesita un espacio adicional, ahorrando así espacio y esfuerzos.

Con unas dimensiones de hueco de **1500 x 1600 mm** (anchura y profundidad), soporta una carga de **450 kg capacidad** y es apto para **6 pasajeros**.

### Un ascensor que eclipsa a los ascensores hidráulicos

El ascensor eléctrico Schindler 3100 es la alternativa perfecta a los ascensores hidráulicos, dado que consume menos energía y no emite olores.

# Schindler 3100

## Sistema eficiente

Schindler 3100 es responsable con el medioambiente y económico con el uso de recursos. Su eficiencia, con la más alta tecnología de producto, se traduce en que todas las piezas se ajustan unas a otras con total precisión. Schindler 3100 se sitúa por término medio dentro del rango "verde" de consumo. Las ventajas son notables.

## Viva un ascensor a todo color

Tonos actuales, que resultan muy atractivos por su viveza y su luminosidad. Se combinan con suelos oscuros de goma o granito y un techo en plástico gris claro. La iluminación está empotrada en el techo y emite una agradable luz. Como opciones, la cabina puede incorporar un medio espejo y un pasamanos.

**Bueno no es sinónimo de caro.  
Complejo y complicado no son lo mismo.  
Implantamos hoy lo que necesitará mañana. Convéncase.**



Amarillo Aries



Naranja Pisa



Azul Atenas



Gris Turis

Revestimientos	<b>Panel coloreado</b> Amarillo Arles	<b>Panel coloreado</b> Naranja Pisa	<b>Panel coloreado</b> Azul Atenas	<b>Panel coloreado</b> Gris Turín
Techo Suelo Zona de puerta Zócalos	<b>Techo</b> Material sintético gris	<b>Suelo</b> Goma negra jaspeada	<b>Suelo</b> Simil granito negro	<b>Puerta y frente de cabina</b> Pintura en aluminio blanco
	<b>Puerta y frente de cabina</b> Acero inoxidable tipo lino	<b>Puerta y frente de cabina</b> Acero inoxidable pulido	<b>Zócalos</b> Aluminio anodizado gris	

**El camino recto es el más corto**  
Este es el principio que nos guía



**Pasamanos**



**Iluminación de techo**

## Schindler 3300

### **Máxima precisión. Asombrosamente espacioso**

Póngase en movimiento fácilmente con nuestro ascensor de pasajeros recomendado para el sector residencial.

### **Hacemos sencillo lo que es complejo**

¿Está buscando un ascensor para el sector residencial? Schindler 3300 será su mejor elección. Este ascensor está diseñado con gran ingenio, está totalmente estandarizado y es de fácil instalación. Una solución atractiva desde cualquier punto de vista.

### **Espacio más amplio**

La cabina del Schindler 3300 es increíblemente espaciosa. Hemos ampliado la cabina de forma inteligente para que el usuario disponga de mayor libertad de movimiento. Disfrute de esta nueva sensación de amplitud.

Con unas dimensiones de hueco de **1400 x 1450 mm** (anchura y profundidad), soporta una carga de **400 kg capacidad** y es apto para **5 pasajeros**.



**Llaves**



**Directorio**

**Silencio**

Schindler 3300: sinónimo de silencio. Gracias a los nuevos elementos de tracción de cabina, ésta se desplaza sin hacer ningún ruido. Para que pueda ascender y descender sin sobresaltos. Disfrute del silencio.

**Diseño incomparable**

Hemos creado los más atractivos interiores para satisfacer todas sus expectativas en cuestión de decoración. Puede escoger entre un diseño fresco y juvenil, versiones refinadas y elegantes, o una línea más funcional y moderna.

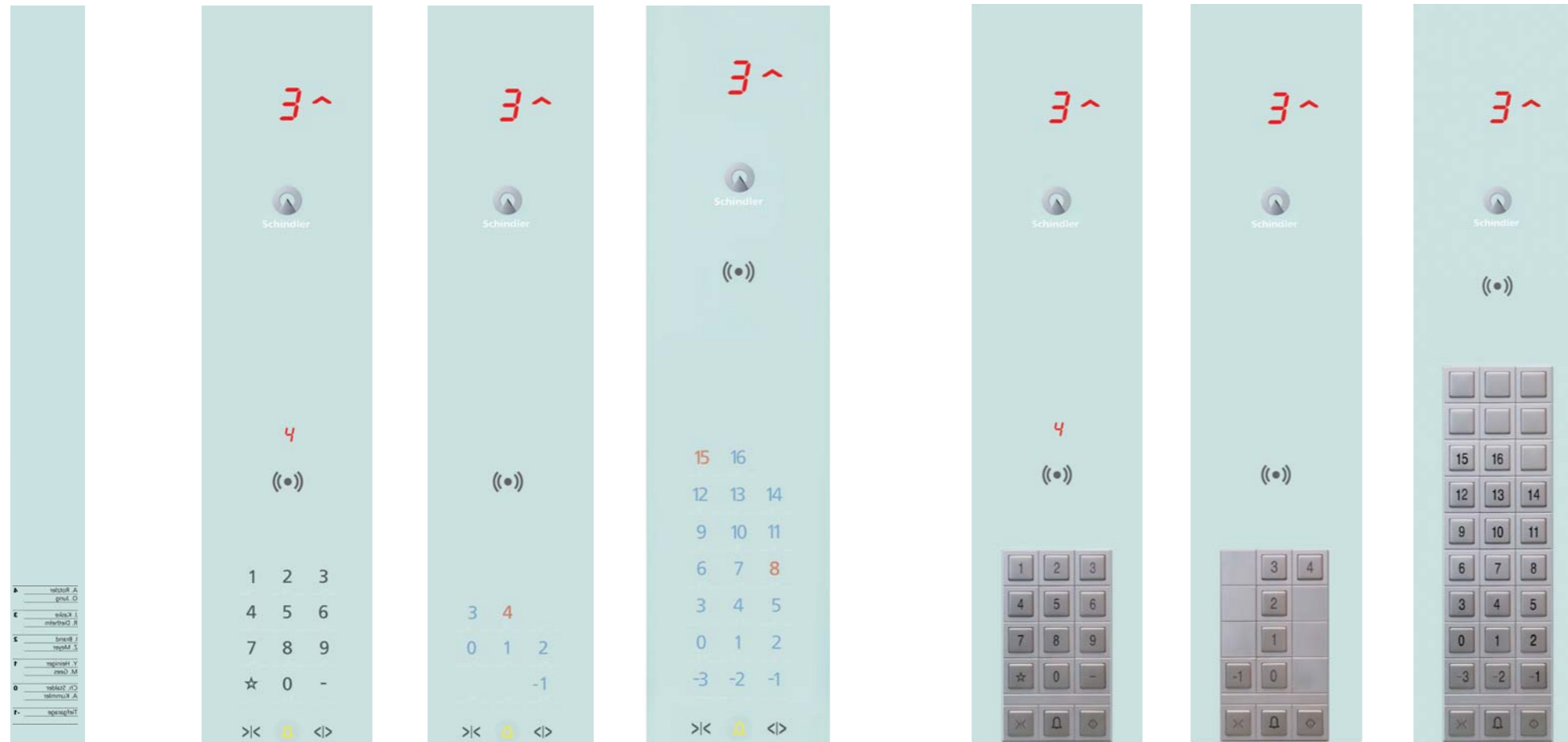
**Ahorramos energía**

Schindler 3300 es ecológico, consume muy poca energía, contribuyendo a reducir los gastos de mantenimiento. Sus efectos son apreciables en todo momento.

**Planificación**

Schindler 3300 no precisa cuarto de máquinas. Tan sólo hay que planificar un único espacio: el propio hueco del ascensor. Los planos de disposición estandarizados simplifican el proceso. Un procedimiento rápido y eficaz.

**Menos es más. Convéznase.**



Directorio

Botoneras de cabina con pulsador sensitivo

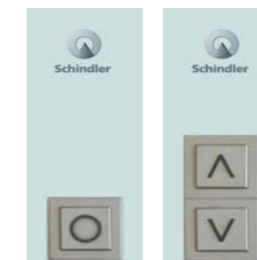
Botoneras de cabina con pulsador mecánico



Llavines



Botoneras de piso sensitivas con y sin indicador de posición



Botoneras de piso con pulsador mecánico



Indicador de posición de cabina

Siempre a tiempo

También en la planificación y en el montaje

A photograph of a person walking past a glass door. The person is wearing a striped shirt and blue jeans, and is carrying a large red shopping bag. In the foreground, there are several other shopping bags on the floor. The text "Ahorrarnos espacio y esfuerzos" is overlaid on the image.

Ahorrarnos  
espacio y  
esfuerzos

# Schindler 3300



Marrón Bilbao



Naranja Bologna



Verde Toulouse



Azul Cádiz



Morado Avignon



Gris marsella

Revestimientos	<b>Laminado</b> Marrón Bilbao	<b>Laminado</b> Naranja Bologna	<b>Laminado</b> Verde Toulouse	<b>Laminado</b> Azul Cádiz
	<b>Laminado</b> Morado Avignon	<b>Laminado</b> Gris Marsella	<b>Fondo de cabina, Laminado</b> Gris Marsella	
Techo Suelo Zona de puerta Zócalos	<b>Techo</b> Material sintético gris	<b>Suelo</b> Goma negra jaspeada	<b>Puerta y frente de cabina</b> Pintura en aluminio blanco	<b>Puerta y frente de cabina</b> Acero inoxidable pulido
	<b>Puerta y frente de cabina</b> Acero inoxidable tipo lino	<b>Esquinas</b> Material gris sintético	<b>Zócalos</b> Aluminio anodizado gris	

**Colores frescos, combinaciones actuales**  
 Diseñelo a su gusto. Posibilidades casi ilimitadas



**Botonera de cabina**

## Schindler 3300 The Fit

Diseño sencillo, ajuste perfecto.  
El ascensor flexible estándar para edificios residenciales y comerciales.

**Perfecto ajuste a su edificio.**  
**Construcción sobresaliente.**

### **Diseño a medida**

Cada edificio tiene su propia arquitectura. Algunos tienen características especiales dependiendo de las dimensiones del hueco y de las puertas. Con las nuevas opciones del Schindler 3300 The Fit, le

ofrecemos un concepto innovador para ascensores de pasajeros diseñado para ajustarse a la medida de su proyecto.

## Schindler 3300 The Fit



**Pasamanos**

### **Creamos nuevos espacios**

Las nuevas opciones del Schindler 3300 The Fit proporcionan más espacio incluso en los huecos pequeños. La cabina se puede ajustar a las dimensiones de cualquier hueco en intervalos de 10 mm. El espacio disponible se utilizará con precisión hasta el último milímetro.

### **Ofrecemos flexibilidad**

El nuevo sistema de puertas flexible del Schindler 3300 The Fit, permite ajustar las puertas centrales telescópicas en intervalos de 50 mm y desplazar la posición de las puertas en intervalos de 1 mm.

### **Construimos con elegancia**

Los innovadores elementos de tracción del Schindler 3300 The Fit permiten usar un motor más pequeño, sin necesidad de construcciones antiestéticas en el tejado.

El Schindler 3300 The Fit no necesita cuarto de máquinas, ni cuadro de maniobra independiente.

# Schindler 3300 The Fit

<b>Saint-Tropez</b>					
<b>Paredes</b>	Laminado Blanco Nuuk	Laminado Gris Marsella	Laminado Verde Toulouse	Laminado Naranja Bologna	Laminado Marrón Bilbao
Laminado Azul Cádiz	Laminado Violeta Avignon	Laminado Azul Santorini	Techo Suelo	Techo Acero inoxidable ligeramente reflectante	Suelo Goma negra jaspeada
<b>Laffitte</b>					
<b>Paredes</b>	Laminado Violeta Nancy metalizado	Laminado Azul Calais metalizado	Laminado Verde Vals metalizado	Laminado Marrón Lille metalizado	Laminado Gris Dover metalizado
<b>Techo Suelo</b>	Techo Acero inoxidable ligeramente reflectante	Suelo Simil artificial gris			

## Impresión duradera

<b>San Marco</b>					
<b>Paredes</b>	Laminado Haya Davos	Laminado Nuez leeds	Laminado Cerezo Vittel	Laminado Teca Narvik	
<b>Techo Suelo</b>	Techo Acero inoxidable ligeramente reflectante	Suelo Simil granito negro			
<b>Park Lane</b>					
<b>Paredes</b>	Acero inoxidable lijado	Acero inoxidable tipo lino	Acero inoxidable tipo rombo		
<b>Techo Suelo</b>	Techo Acero inoxidable ligeramente reflectante	Suelo Simil granito negro			

Cuatro atractivos diseños  
con veinte posibilidades de color

No cambie de casa,  
cambie su casa



**Cerca de nuestros clientes. Siempre**  
Para información adicional y la ubicación  
de su sucursal más cercana de Schindler,  
por favor póngase en contacto con:

Helvetia Rehabilitaciones Ascensores  
902 205 060  
[www.helvetiaschindler.es](http://www.helvetiaschindler.es)

